

# Mercure Carcassonne Porte de la cité

18, Rue Camille Saint Saëns

11000 CARCASSONNE

Tel. : +33 (0)4 68 11 92 82

Fax : +33 (0)4 68 71 11 45

Email : [H1622@accor.com](mailto:H1622@accor.com)

Site internet : <http://www.mercure-carcassonne.fr>

The Mercure logo features a stylized, red, cursive letter 'M' above the word 'Mercure' in a white, sans-serif font, all set against a dark red rectangular background.

Mercure





## La destination >

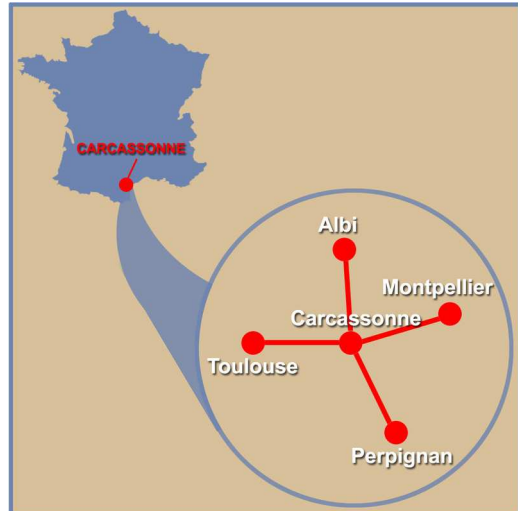
Carcassonne, carrefour du sud de la France, est idéalement situé entre Atlantique et méditerranée.

Dans une région chargée d'histoire, au cœur du pays cathare, venez visiter Carcassonne et ses 2 monuments classés au patrimoine Mondial de l'UNESCO : la cité médiévale et le canal du Midi.

## Un peu d'histoire >

2000 ans d'histoire se sont passés sur le site de Carcassonne. Au XIX<sup>ème</sup> siècle, grâce à l'action du célèbre architecte Viollet-le-Duc, la Cité médiévale fut sauvée de la démolition et restaurée pour devenir la ville fortifiée la plus accomplie en Europe, qu'aujourd'hui des milliers de gens peuvent admirer.

Classée au patrimoine mondial de l'Unesco depuis 1997, vous pourrez flâner dans ses rues moyenâgeuses ou passé et présent s'entremêlent.



## A découvrir également dans la région :

- Les sites du Pays cathare :  
(Forteresses médiévales, Abbayes, ...)
- Les vignobles AOC du Languedoc :  
(Corbières, Minervois, Blanquette de Limoux)

## Quelques repères :

- **Par la route :**  
Toulouse – 1H  
Perpignan – 1H10  
Montpellier – 1H30  
Albi – 1H40
- **Par train :**  
Grandes lignes Théoz et TGV
- **Par avion :**  
Londres – 1H  
Dublin – 1H20  
Bruxelles – 1H40  
Paris – 2H (via aéroport Toulouse Blagnac)



## Votre hôtel >

### Tradition culinaire

Le restaurant « La Vicomté » décline sa carte autour des saisons, une alliance de goûts et de saveurs qui vous feront découvrir nos produits du terroir. Notre Echanson vous guidera à travers notre sélection de Grands Vins Mercure.

### Le bar

Autour de la cheminée, dans une ambiance cosy et feutrée, un moment de détente à partager.

### Le petit déjeuner

Un buffet adapté à chacun, un sourire pour tous, c'est une journée qui commence bien !

### Jardin, terrasse

Déjeuner ou dîner sur la terrasse, dans un écrin de verdure.

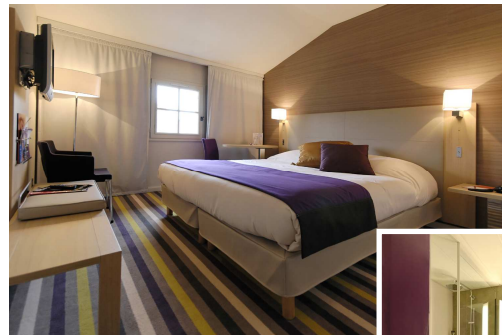
### Services

Accès WIFI payant dans tout l'hôtel.  
Une borne est mise à votre disposition à la réception

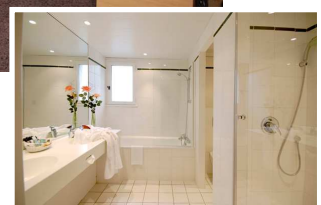
## Le confort à proximité de la cité médiévale

80 chambres dernièrement rénovées, dans un décor épuré et une ambiance pastel, côté montagne noire, certaines avec accès sur le jardin, d'autres avec vue sur la Cité médiévale, climatisées, télévision LCD à écran plat, coffre fort, salle de bain de grand confort.

### ▪ Chambres SUPERIEURES



### ▪ Chambres PRESTIGES



## Services + GROUPES >

### Dégustation découverte



Présentation et dégustation de vins du Languedoc et de leurs terroirs.

*A partir de 10 €:*

### Bar à vins



Possibilité de restauration sur place autour de produits du Terroir

*Supplément à déterminer*

## Comptoir des vins et terroirs

Stéphanie vous accueillera dans sa vinerie pour une promenade virtuelle dans la région Languedoc Roussillon. Elle vous dira tout ce qu'il faut savoir sur les Grands vins de la région:



### ▪ Autres idées :

#### ● Promenade sur le Canal du Midi

1H30 de promenade au fil de l'eau sur le Canal du Midi, classé au Patrimoine Mondial de l'UNESCO. Vous pourrez ainsi découvrir l'histoire de ce canal mais aussi le mécanisme du passage d'une écluse.

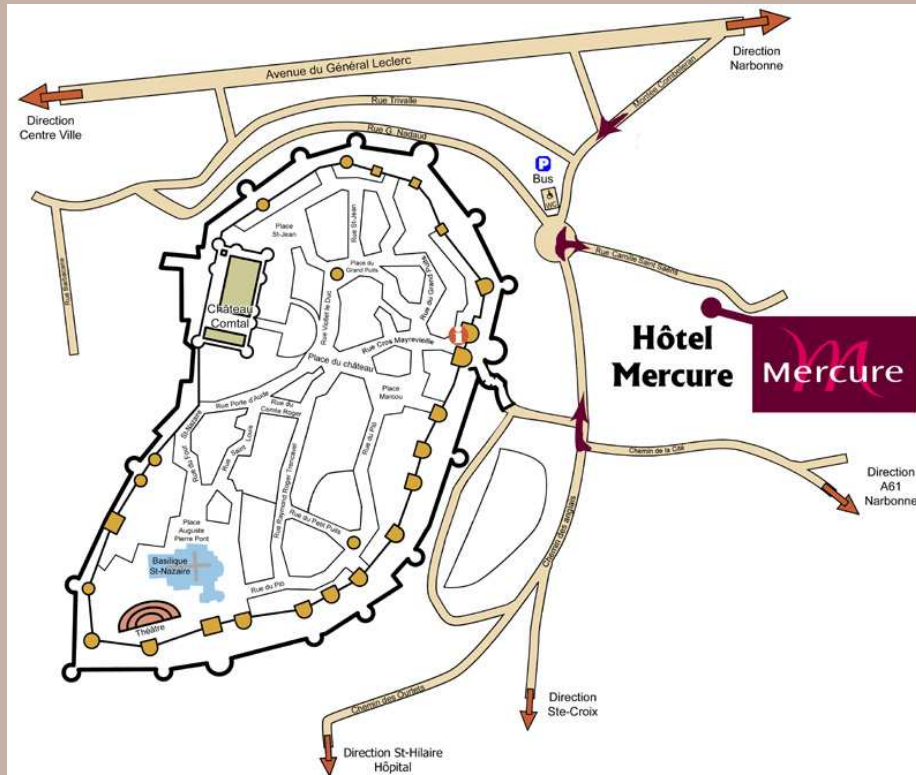
#### ● Rallye dans la cité

Un jeu de piste labyrinthique pour une découverte dynamique et ludique de la Cité de Carcassonne. 3 Jeux de piste à travers la Cité: Quiz et énigmes avec les gardiens des clefs

#### ● Safari souterrain

Visite spéléologique accessible toute l'année sur réservation pour découvrir le monde souterrain autrement.

Dans l'attente du plaisir de vous accueillir à l'hôtel Mercure Carcassonne Porte de la Cité



18, Rue Camille Saint Saëns  
11000 CARCASSONNE  
Tel. : +33 (0)4 68 11 92 82  
Fax : +33 (0)4 68 71 11 45  
Email : [H1622@accor.com](mailto:H1622@accor.com)  
Site internet :  
<http://www.mercure-carcassonne.fr>

## Comment venir à l'hôtel ?

- En venant de Narbonne (A61 / E80)  
Sortie 24 Trèbes/ Carcassonne – La Cité  
N 113/ Carcassonne-La cité
- En venant de Toulouse (A61 / E80)  
Sortie 24 Trèbes/ Carcassonne – La Cité  
N 113/ Carcassonne-La cité
- En venant d'Albi / Mazamet (D118)  
Direction Centre Ville / Carcassonne – La Cité  
Cité Médiévale fléché à partir du Centre Ville